

SIGILLER WINE PRESERVER®

Sistema sottovuoto **automatico**
per bottiglie di vino



Manuale di istruzioni

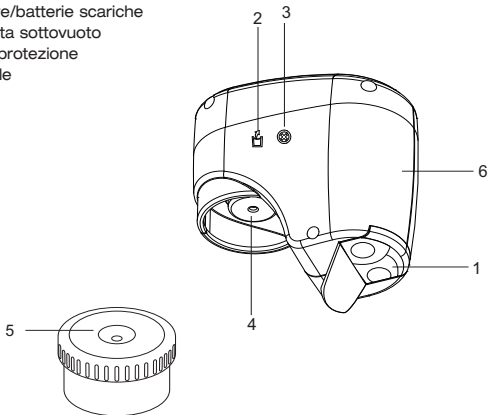
Art.: 951



SIGILLER WINE PRESERVER®

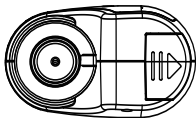
Funzioni

- 1 - Vano batterie
- 2 -  Icona del sottovuoto
- 3 -  Icona errore/batterie scariche
- 4 - Tappo di tenuta sottovuoto
- 5 - Coperchio di protezione
- 6 - Unità principale

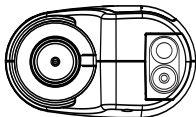


Inserimento delle batterie

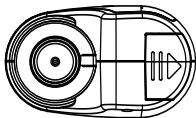
- 1 - Aprire il coperchio del vano batterie premendo nella direzione della freccia



- 2 - Inserire due batterie di tipo AAA rispettando la polarità indicata



- 3 - Chiudere il coperchio del vano batterie fino a quando è bloccato



Funzionamento

SIGILLER WINE PRESERVER non è adatto per bottiglie di vino frizzante.

Assicurarsi sempre che l'interno del collo della bottiglia sia ancora umido di vino appena versato. Così facendo SIGILLER WINE PRESERVER aderisce meglio.

Per sigillare una bottiglia semivuota di vino:

- 1 - Rimuovere il coperchio di protezione dalla base di SIGILLER WINE PRESERVER
- 2 - Inserire fino in fondo SIGILLER WINE PRESERVER nel collo della bottiglia di vino: la pompa si attiva.

Nota: per garantire una buona tenuta mantenere SIGILLER WINE PRESERVER in posizione più verticale possibile.

- 3 - SIGILLER WINE PRESERVER si attiva automaticamente eliminando fino al 40% di aria contenuta nella bottiglia di vino.
L'icona del sottovuoto lampeggia fino a quando la pompa è in funzione.
- 4 - SIGILLER WINE PRESERVER si spegne automaticamente al raggiungimento del massimo sottovuoto.
L'icona del sottovuoto si illumina per 60 secondi e poi si spegne.
- 5 - **SIGILLER WINE PRESERVER riparte automaticamente qualora accidentalmente entri aria nella bottiglia.**
- 6 - Tirare SIGILLER WINE PRESERVER per staccarlo dalla bottiglia di vino.
- 7 - Prima di riporre SIGILLER WINE PRESERVER riposizionare il coperchio di protezione.

Importante: la pompa sottovuoto funziona solo se in posizione verticale. Se inclinata di 45°, o più, si disattiva.

Pulizia e manutenzione

Pulire SIGILLER WINE PRESERVER con un panno umido, morbido e pulito.
Non immergere SIGILLER WINE PRESERVER in acqua. Non lavarlo sotto il rubinetto.
Estrarre le batterie prima di riporlo.
Questo prodotto non è un giocattolo. Tenere lontano dai bambini.

Specifiche

Adatto per bottiglie standard da 750 ml.

Precauzioni per le batterie

Smaltire correttamente le vecchie batterie.
Non gettare le batterie nel fuoco.
Non lasciare incustodite le batterie: un bambino o un'animale domestico potrebbero usarle come gioco o ingerirle.
Le batterie possono esplodere se male utilizzate.
Non tentare di ricaricarle o di smontarle.
Usare solo batterie nuove e del tipo indicato.
Non usare insieme batterie nuove e vecchie o differenti tipi di batterie.

Caratteristiche tecniche

Dimensioni: L **7,7** - H **8,0** - P **4,5** cm

Peso: **89** gr.

Colore: **nero**

Alimentazione: **2** batterie di tipo **AAA** (non incluse)

Problema

Soluzioni

SIGILLER WINE PRESERVER non si attiva.

Assicurarsi che la bottiglia sia posizionata su una superficie piana.


SIGILLER WINE PRESERVER si disattiva se inclinato.

Se SIGILLER WINE PRESERVER non ha raggiunto una buona tenuta, riposizionarlo sulla bottiglia.

Le batterie sono scariche. Sostituirle.

L'icona  rossa lampeggia.

Le batterie sono scariche. Sostituirle.

L'icona  rossa è accesa e SIGILLER WINE PRESERVER non esegue il ciclo completo del vuoto.

Non è stata raggiunta una buona tenuta. Riposizionare SIGILLER WINE PRESERVER sulla bottiglia, assicurarsi che sia ben inserito fino in fondo attivando così la pompa.

Assicurarsi che l'interno del collo della bottiglia sia ancora umido di vino appena versato, così aumenta l'aderenza di SIGILLER WINE PRESERVER.

Spiegazione dei simboli



Questo apparecchio e tutti gli accessori contrassegnati con questo simbolo sono soggetti alla direttiva 2002/96CE (RAEE) e alle disposizioni nazionali in vigore e, nell'Unione Europea (UE), non possono essere smaltiti con i rifiuti domestici non classificati.



Questo apparecchio è conforme alle norme dell'Unione Europea (UE) in vigore.



Questo apparecchio rispetta le direttive RoHS dell'Unione europea e i regolamenti successivi.

Garanzia

La garanzia non risulta valida se il prodotto è:

danneggiato o sottoposto a cattiva o impropria manutenzione, utilizzato impropriamente, rovinato o non impiegato in conformità alle indicazioni del libretto di istruzioni;

modificato, alterato o manomesso;

sottoposto ad assistenza o riparazione da parte di persone non autorizzate;

danneggiato a causa di disastri naturali, compresi, ma non solo, fulmini o fonti di elettricità;

impiegato a scopo commerciale o di noleggio.

In nessun caso il distributore è responsabile nei confronti del consumatore originale, o di qualsiasi altra parte, per danni particolari, diretti, indiretti, accidentali o conseguenti, inclusi ma non solo, perdita o interruzione dell'uso, costi derivanti dall'uso o dall'incapacità di utilizzare tale prodotto.

MACOM srl

Via G. da Procida, 10 - 20149 Milano

Tel: +39 02 33 10 76 56 - Fax: +39 02 33 10 45 23

e-mail: info@macomsrl.it - www.macomsrl.it